

ORDURES MENAGERES SUR LE BORD DES ROUTES

COMMENT AMELIORER LA SITUATION ?



DE PLUS EN PLUS DE SACS POUBELLE SUR LE BORD DES ROUTES : POURQUOI ?

LE RAMASSAGE N'EST EFFECTUÉ QUE SUR LES VOIES PUBLIQUES → concentration de sacs poubelle en sortie de voie privée

LE NOMBRE D'HABITATIONS EN ZONE PRIVEE AUGMENTE → Saturation des espaces de dépôt d'ordures ménagères

ET A TOUTE HEURE : POURQUOI ?

LES HORAIRES DE RAMASSAGE INSCRITS SUR LES LIEUX DE DÉPÔT NE PEUVENT PAS TOUJOURS ÊTRE RESPECTÉS (TRAFIC ROUTIER, TRAVAUX...) → incite les usagers à ne pas en tenir compte et à déposer leurs ordures ménagères à toute heure

IL EST PARFOIS COMPLIQUÉ POUR LES USAGERS DE RESPECTER LES HORAIRES DE DEPÔT (Horaires de travail atypiques, entretien des villas en location saisonnière, rassemblements festifs, autres raisons plus personnelles...) → Dépôt de sacs d'ordures ménagères à toute heure

POURQUOI EST-CE UN PROBLEME ?

Les sacs poubelles déposés en dehors des horaires de ramassage sont souvent pleins de déchets alimentaires



La durée de vie d'un sac poubelle contenant des déchets alimentaires avant d'être éventré par des animaux errants est de **15 minutes** !

Conséquences :

- ❖ Mauvaise image de l'île vis-à-vis de la clientèle haut-de-gamme
- ❖ Problèmes d'odeurs
- ❖ Problèmes de prolifération de nuisibles
- ❖ Pollution des espaces aux alentours notamment par les emballages plastiques



RÉFLEXION MENÉE PAR LE CESCE : QUELLES SOLUTIONS POUR AMÉLIORER VOIRE ENRAYER LA SITUATION?

Après avoir dressé le constat de la situation actuelle, le CESCE a travaillé sur **DEUX SUJETS CENTRAUX**:

LA QUESTION DES AIRES DE DEPOT ET DU DIMENSIONNEMENT DES CONTENANTS

LA QUESTION DES EMBLEMES DES ZONES DE DEPOT

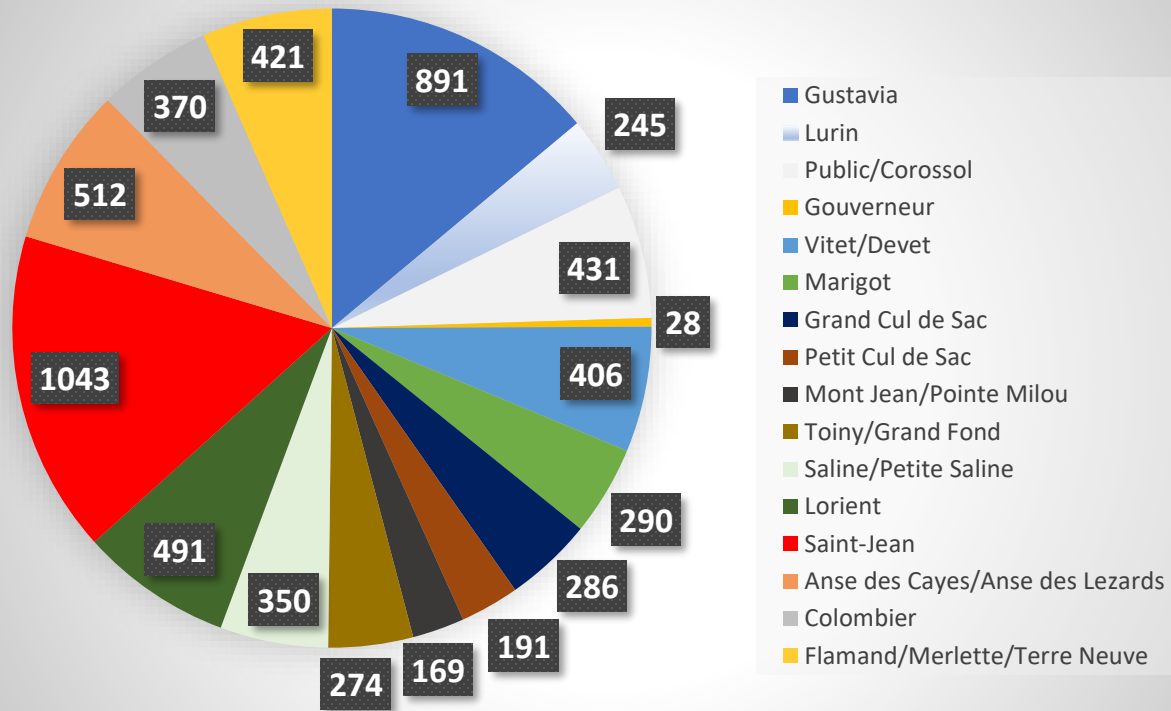
LES AIRES DE DEPÔT ET LE DIMENSIONNEMENT DES CONTENANTS

ABSENCE D'ESPACE DEDIE ou **SOUS-DIMENSIONNEMENT DES CONTENANTS** par rapport au volume de déchets → sacs poubelles laissés à l'air libre sur le bord de la route et qui finissent éventrés

AINSI, pour déterminer au mieux le dimensionnement des contenants nécessaires par zones ou par quartiers, le CESCE a collecté des informations qui lui ont permis d'évaluer le volume de déchets par famille et par quartiers

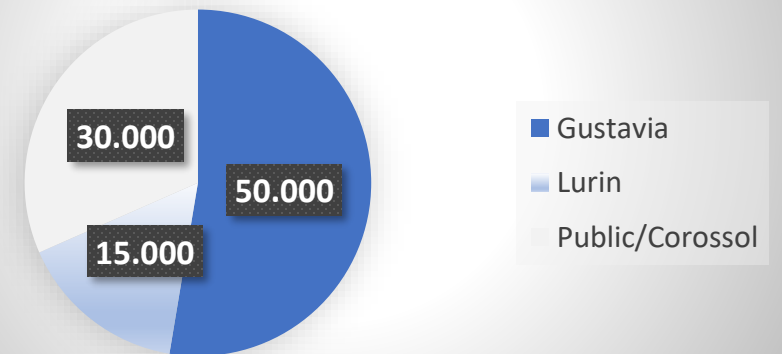
ETUDE DU CESCE SUR LE DIMENSIONNEMENT DES CONTENANTS

Nombre de logements par quartiers



Nombre total de logements : 6 398

Volume en Litre d'ordures ménagères par quartier du 17 au 24/04/21 (Données transmises par Laplace Service)



→ Ces données permettent d'établir une moyenne estimée pour le volume d'ordures ménagère par logement : **65 LITRES / semaine soit 9 LITRES /jour**
CETTE ESTIMATION DOIT SERVIR DE BASE POUR LE DIMENSIONNEMENT DES CONTENANTS

LES EMPLACEMENTS DES ZONES DE DÉPÔT

Pour remporter l'adhésion du plus grand nombre en respectant les zones de dépôts fréquents, le CESCE a réalisé un important travail pour déterminer les meilleurs emplacements par zones et par quartiers. **Cette analyse a permis de définir un certains nombres de contraintes CUMULATIVES à respecter pour garantir l'efficacité du projet :**

→ Les emplacements pour les zones de dépôt d'ordures ménagères DOIVENT :

- ❖ **ÊTRE SITUÉS SUR LE CÔTÉ DE LA ROUTE QUI CORRESPOND AUX CHEMINEMENTS NATURELS PRESENTIS DES RIVERAINS** afin de ne pas perturber la fluidité de la circulation et d'éviter les risques de comportements accidentogènes (ne pas obliger un changement de voie)
- ❖ **ÊTRE ACCESSIBLES AUX CAMIONS DE RAMASSAGE** et permettre leur demi-tour, si besoin
- ❖ **PRÉVOIR UN ESPACE « ARRÊT-MINUTE »** pour la dépose et la collecte (pourra à terme servir d'arrêt pour les bus scolaires)
- ❖ **ÊTRE SITUÉS :**
 - ✓ En sortie de voie privée
 - ✓ En sortie de quartier } Sur le bon côté de la route
- ✓ Dans les zones d'activité commerciales (zone tampon) (centre Vaval, Les Mangliers...)

SOLUTION PRECONISÉE PAR LE CESCE

Containers semi-enterrés type *Molok*©

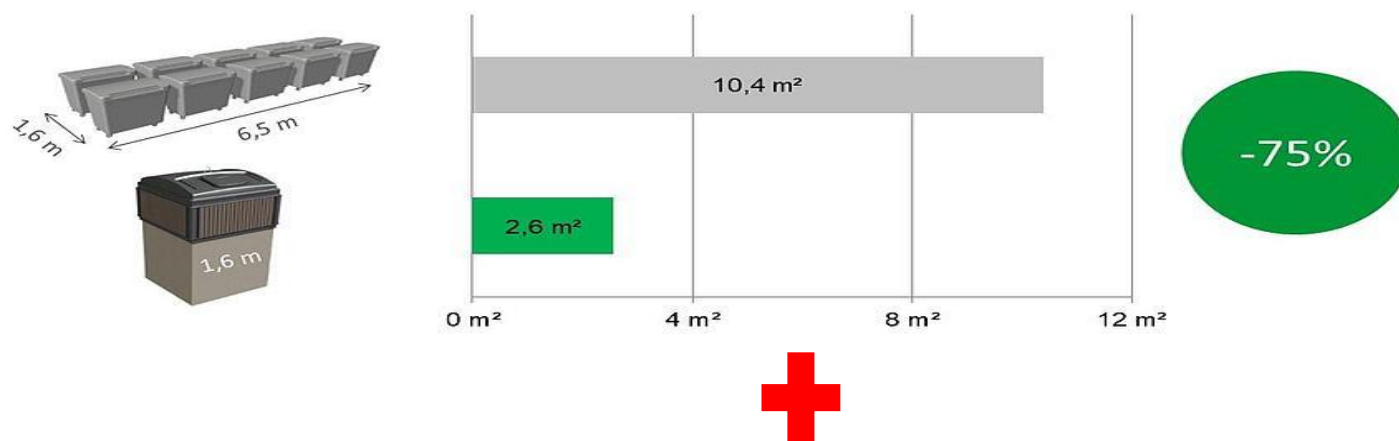


AVANTAGES DE CETTE SOLUTION

La solution des poubelles enterrées est une **solution aboutie** souvent utilisée dans les stations balnéaires,

Si au départ, l'installation de poubelles enterrées est plus contraignante, elle est néanmoins **plus durable** et elle est **adaptée aux spécificités de notre territoire** :

- **PLUS DE STOCKAGE POUR MOINS D'ESPACE** : moins d'emprise au sol (60% du Conteneur est enterrée) et compression naturelle des déchets



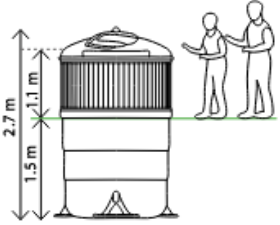
Par l'effet de la gravité, les déchets se compressent sous leur propre poids, ce qui permet de contenir 20 % de déchets en plus



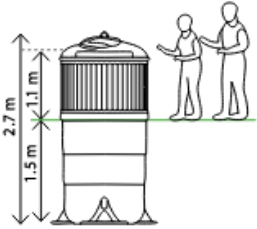
AVANTAGES DE CETTE SOLUTION

OPTIMISATION DE L'EMPRISE AU SOL

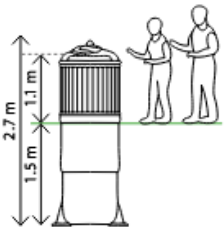
MolokClassic® 5 m³



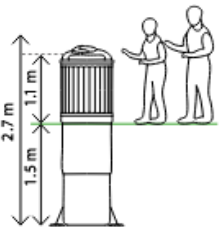
MolokClassic® 3 m³



MolokClassic® 1,3 m³



MolokClassic® 800 l



MolokClassic 5m³

170 cm Ø



En sortie de quartiers et zones « tampon »

1 molok 5m³ → 2,27m²
EQUIVALENT

7,5 poubelles à roulettes de 660L → 7,4m²

MolokClassic 3m³

130 cm Ø



En sortie de voies privées

1 molok 3m³ → 1,33m²
EQUIVALENT

4,5 poubelles à roulettes de 660L → 4,5m²

MolokClassic 1,3m³

90 cm Ø



Sur les plages et pour le dépôt de verres et métaux

1 molok 1,3m³ → 0,64m²
EQUIVALENT

2 poubelles de 660L à roulettes → 2m²

MolokClassic 800l

75 cm Ø



Sur les plages

1 molok 800L → 0,44m²
EQUIVALENT

1,2 poubelles de 660L à roulettes → 1,2m²

AVANTAGES DE CETTE SOLUTION UN SYSTÈME COMPLÈMENT ÉTANCHE



Un corps de conteneur Molok rigide ne comporte aucun raccord et est donc **complètement étanche** → **PAS de Lixiviat (jus de poubelle)** car l'eau (et plus particulièrement l'eau de pluie) ne peut pas s'infiltrer dans les conteneurs

AVANTAGES DE CETTE SOLUTION SYSTÈME EVOLUTIF

Mobilier urbain *INTELLIGENT*

- *Collecte de nombreuses données (volumes, temps de vidage,*
- *Possibilité d'accès ou d'identification grâce à un badge*

Le couvercle de remplissage s'ouvre à l'aide d'un tag ou d'une carte à puce



AUTRES AVANTAGES DE CETTE SOLUTION

- ✓ **ÉCONOMIQUES** Plus grande capacité de stockage → réduction de la fréquence de la collecte → diminution des coûts liés à la collecte + diminution des coûts fixes de fonctionnement → 1 opérateur par camion au lieu de 3 actuellement
- ✓ **PRATIQUES** (plus de contrainte horaire pour le dépôt de ses ordures ménagères)
- ✓ **HYGIÉNIQUES** (prévient les odeurs, les déchets ne sont plus accessibles aux animaux, l'enfouissement permet de ralentir le processus de décomposition des déchets, étanchéité des matériaux)
- ✓ **ESTHÉTIQUES** (Design moderne, revêtement avec matériau personnalisé, parfaite intégration environnementale, économie d'espace)
- ✓ **ÉCOLOGIQUES** (évite le risques de dispersion des déchets à la suite de l'éventration des sacs)

EXEMPLE DE DEPLOIEMENT SUR UNE ZONE TEST : VITET

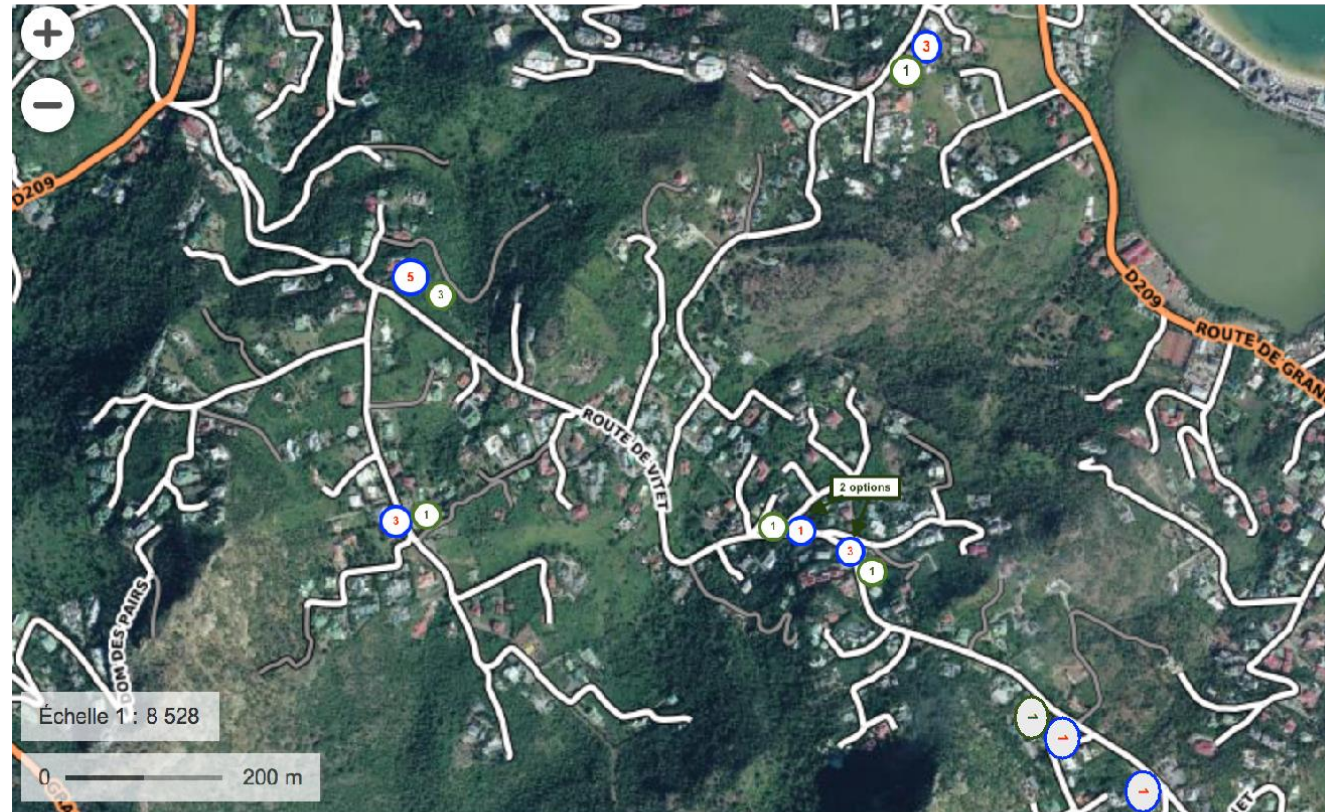
A la suite d'échanges avec la Direction des services techniques de la Collectivité, il a été proposé que la Commission du CESCE identifie dans un premier temps un secteur « test » afin que le dispositif de conteneurs semi enterrés puisse être expérimenté à moindre échelle avant d'aller plus loin.

Le CESCE a sélectionné le secteur de VITET

EXEMPLE DE DEPLOIEMENT A VITET : CONDITIONS POUR LA RÉUSSITE DU PROJET

- **RESPECT DES CONTRAINTES LIEES AUX VOLUMES ET EMPLACEMENTS**
- **COMMUNIQUER SUR LA NOUVELLE ORGANISATION DU RAMASSAGE DES OM**
- **SANCTIONNER LES CONTREVENANTS**
 - contrôler par le biais de caméra
 - verbalisation le cas échéant

EXEMPLE DE DEPLOIEMENT A VITET : EMPLACEMENTS IDENTIFIÉS



Cette cartographie
tient compte des
contraintes volume
et emplacement

EXEMPLE DE DEPLOIEMENT A VITET : COUT TOTAL PRÉVISIONNEL*

Budget prévisionnel de mise place des Contenants			
QTE	Désignation	PU	TOTAL
10	Fourniture Molok 3M3 conteneur + sac de levage. Livré au Havre	1820,00	18200,00
1	Transport maritime	4500,00	4500,00
4	Mise en place de conteneur sur base zone <i>TERRE</i> terrassement, remblais gravier selon préconisation MOLOK	1600,00	6400,00
6	Mise en place de conteneur sur base zone <i>BETON</i> terrassement, remblais gravier selon préconisation MOLOK avec reprise béton périphérique	2000,00	12000,00
1	Communication	2000,00	2000,00
5	Prévision Caméra à définir		
TOTAL Budget Projet Pilote			43 100,00 €

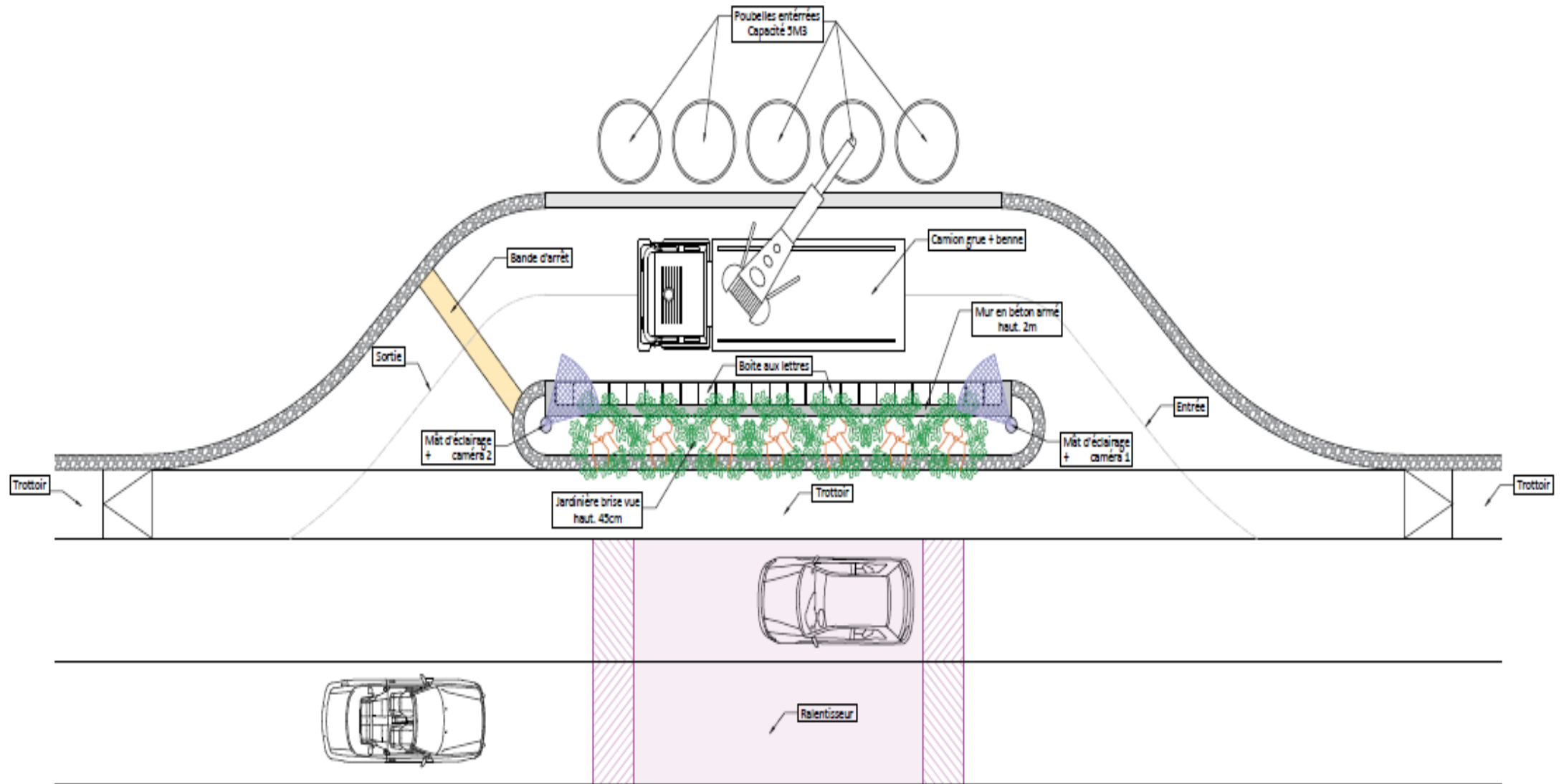
*Coût moyen pour 1
Molok : 4 310€*

* Estimation basée sur devis datant de 2021 + les coûts du foncier ne sont pas pris en compte

EXEMPLE DE DEPLOIEMENT À VITET : RECAPITULATIF DES DONNÉES

Volume total contenant Ordures ménagères	16 m³
Volume total contenant Recyclage (verre et canettes)	6 m ³
Volume quotidien estimé de dépôt d'ordures ménagères sur la zone de Vitet	3,5 m ³ /jour
Coût d'adaptation camion grue pour collecte des déchets (réhausse des ridelles, mise en place d'un rideau aluminium sur coulisse)	15 k€
Temps de préparation du projet	6 mois
Temps d'installation des conteneurs	1 mois

EXEMPLE D'INSERTION PAYSAGER



MERCI POUR VOTRE ATTENTION !

Retrouvez toute l'actualité du CESCE en ligne sur www.cesce-stbarth.org